







-  Confine comunale
-  Ambiti di Trasformazione
-  Superfici urbanizzate
-  Superfici a standard
-  Superfici agricole
-  Vincoli

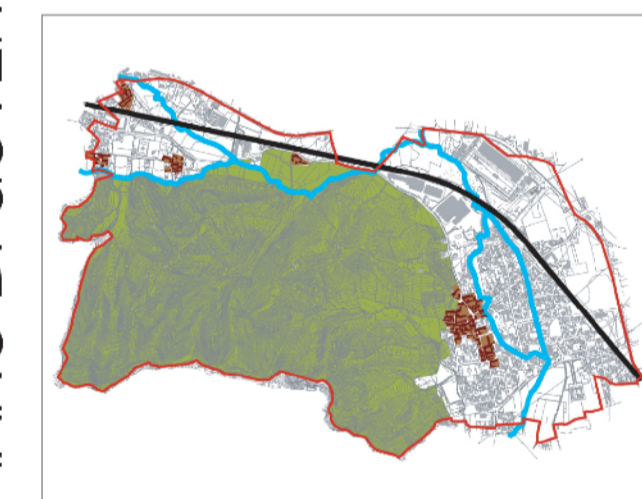
PIANO DI GOVERNO DEL TERRITORIO 2012

COMUNE DI
AMBIVERE
PROVINCIA DI BERGAMO

DOCUMENTO DI PIANO

QUADRO STRATEGICO

DdP4.2 Tavola di classificazione
delle superfici:
urbanizzate, standard,
agricole e vincolate
scala 1:5.000



R2STUDIO via Don Carlo Botta, 9 - 24122 Bergamo tel./fax 035 270074
r2studio@virgilio.it

PROGETTO DEL PIANO

Progettista urbanista
dott. arch. Alessandro Rota Martir

Consulente
dott. ing. Marcello Fiorina

Consulente sostenibilità ambientale
dott. arch. Alessandro Mascheroni
dott. ing. Marta Mascheroni

Consulente storico
dott. arch. Paolo Mazzariol

Consulenza per la componente geomorfologica:
Studio Associato Europeo